

Свинцово-кислотные аккумуляторы DELTA серии DTM являются ярким примером герметизированных, необслуживаемых батарей с системой рекомбинации газов (VRLA), произведенных по AGM технологии (электролит, абсорбированный в стекловолокном сепараторе).

DTM является универсальной серией, рекомендованной для использования, как в буферном, так и в циклическом режимах работы. Предназначена для применения в переносных и портативных приборах, а за счет стабильно высокой однородности внутреннего сопротивления изделий отлично подходит для использования в источниках резервного энергоснабжения и блоках резервного питания.



Конструкция батареи

Компонент	Полож. пластина	Отриц. пластина	Корпус	Крышка	Клапан	Клеммы	Сепаратор	Электролит
Материал	Диоксид свинца	Свинец	ABS		Каучук	Медь	Стекловолокно	Серная кислота

Технические характеристики

Номинальное напряжение.....	6 В
Число элементов.....	3
Срок службы.....	6 лет
Номинальная емкость (25°C)	
20 часовой разряд (0,06 А; 1,75 В/эл).....	1,2 Ач
10 часовой разряд (0,11 А; 1,75 В/эл).....	1,1 Ач
5 часовой разряд (0,21 А; 1,75 В/эл).....	1,05 Ач
Саморазряд.....	3% емкости в месяц при 20°C
Внутреннее сопротивление	
полностью заряженной батареи (25°C).....	50 мОм

Рабочий диапазон температур

Разряд.....	-20+60°C
Заряд.....	-10+60°C
Хранение.....	-20+60°C
Макс. разрядный ток (25°C).....	18А (5с)
Циклический режим (2,35+2,4 В/эл)	
Макс. зарядный ток.....	0,36 А
Температурная компенсация.....	15 мВ/°С
Буферный режим (2,25+2,3 В/эл)	
Температурная компенсация.....	10 мВ/°С

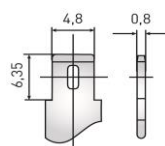
Сферы применения

- Источники бесперебойного питания
- Источники резервного энергоснабжения
- Медицинское оборудование
- Системы контроля и доступа
- Системы тревожного оповещения
- Переносные и портативные приборы
- Различные области приборостроения
- Электронные кассовые аппараты

Корпус В



Тип клемм нож F1

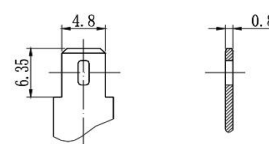
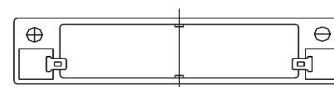
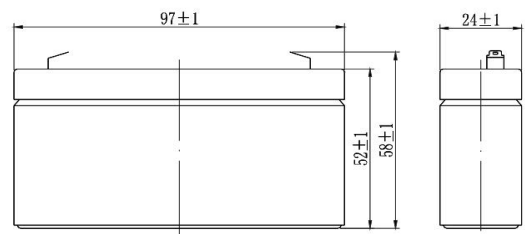


Особенности

- Технология AGM позволяет рекомбинировать до 99% выделяемого газа;
- Нет ограничений на воздушные перевозки;
- Соответствие требованиям UL, IEC, Гост Р;
- Легированные кальцием свинцовые пластины обеспечивают низкий саморазряд, высокую конструктивную прочность решетчатой структуры;
- Необслуживаемые. Не требует долива воды;
- Высокая плотность энергии;
- Корпус аккумулятора выполнен из пластика ABS, не поддерживающего горение.

Габариты (±2мм)

Длина, мм.....	97
Ширина, мм.....	24
Высота, мм.....	52
Полная высота, мм.....	58
Вес (±3%), кг.....	0,31



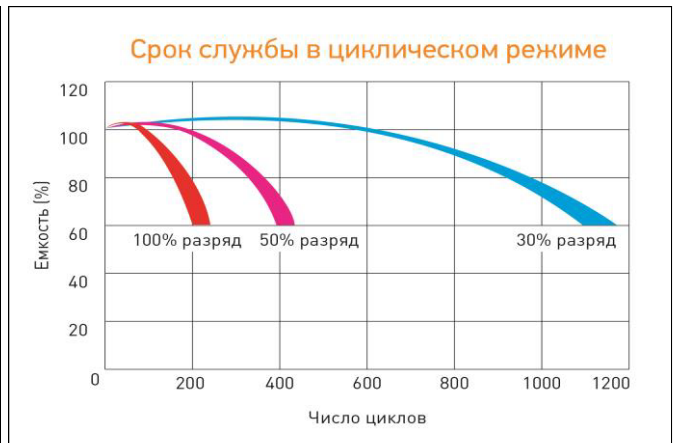
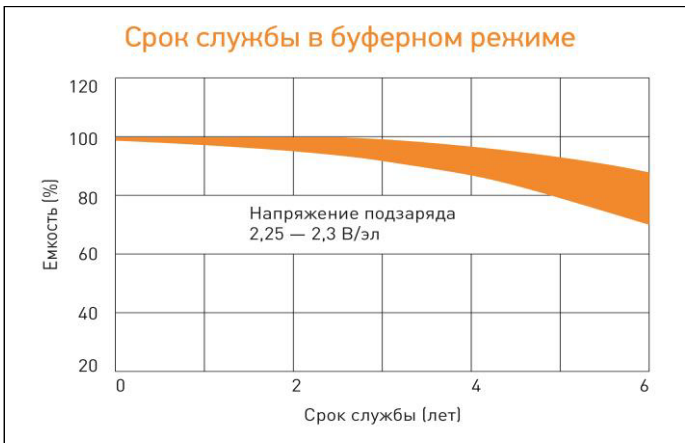
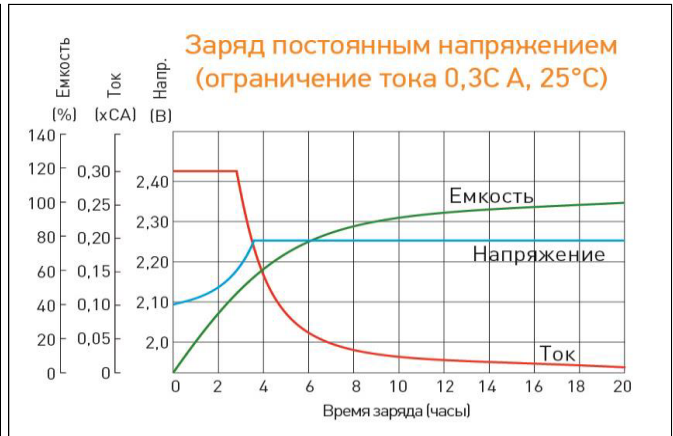
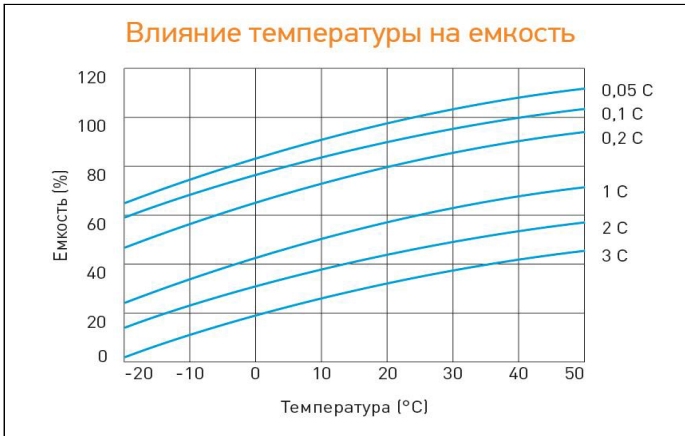
Разряд постоянным током, А (при 25°C)

В/эл-т	5 мин	10 мин	15 мин	30 мин	1 ч	3 ч	5 ч	10 ч	20 ч
1,60	5,00	3,50	2,50	1,45	0,82	0,36	0,22	0,12	0,06
1,65	4,71	3,34	2,40	1,39	0,79	0,36	0,22	0,12	0,06
1,70	4,36	3,12	2,27	1,31	0,75	0,35	0,21	0,12	0,06
1,75	4,00	2,88	2,11	1,21	0,69	0,33	0,21	0,12	0,06
1,80	3,55	2,61	1,95	1,08	0,63	0,31	0,21	0,11	0,06

Разряд постоянной мощностью, Вт/эл-т (при 25°C)

В/эл-т	5 мин	10 мин	15 мин	30 мин	1 ч	3 ч	5 ч	10 ч	20 ч
1,60	8,80	6,02	4,80	2,75	1,64	0,71	0,50	0,25	0,13
1,65	7,38	5,73	4,58	2,63	1,58	0,68	0,49	0,25	0,12
1,70	6,93	5,40	4,33	2,50	1,47	0,65	0,48	0,25	0,12
1,75	6,44	5,02	4,02	2,34	1,37	0,60	0,48	0,24	0,12
1,80	5,84	4,56	3,61	2,13	1,21	0,54	0,47	0,24	0,12

(Примечание) Приведенные выше данные по характеристикам являются средними значениями, полученными в результате проведения 3 контрольно-тренировочных циклов, и не являются номинальными по умолчанию.



Перед началом использования внимательно ознакомьтесь с инструкцией по эксплуатации.

DELTA - промышленные аккумуляторные батареи, представленные на российском рынке с 2001 г.

DELTA предлагает различные серии аккумуляторных батарей, оптимизированных в зависимости от назначения: от систем телекоммуникаций и связи до источников бесперебойного питания и мототехники.

Продукция постоянно совершенствуется, поэтому фирма-изготовитель оставляет за собой право вносить изменения без предварительного уведомления.